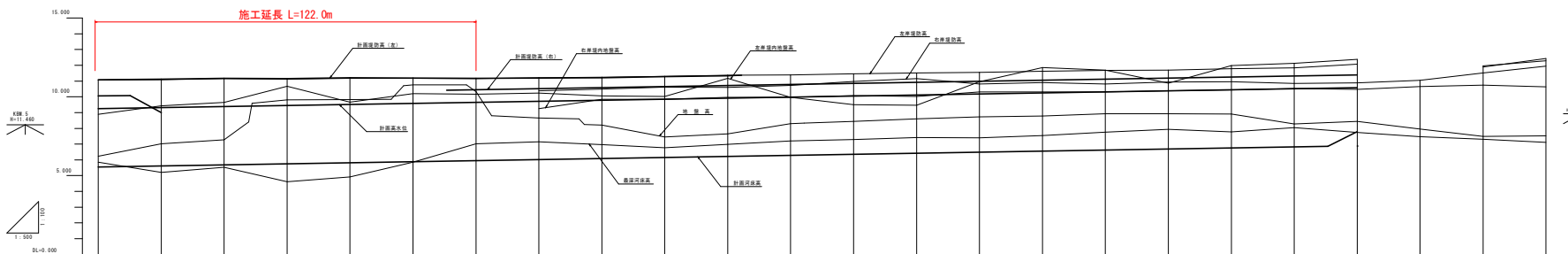


計面縦断面 V=1:100
H=1:500



- 右岸堤内地盤高
- 左岸堤内地盤高
- 右岸堤防高
- 左岸堤防高
- 最深河床高
- 地盤高

計面高水勾配																				
計面堤防勾配(右)																				
計面堤防勾配(左)																				
計面河床勾配																				
計面高水位	9.25	9.28	9.30	9.45	9.58	9.58	9.58	9.65	9.65	9.65	9.65	9.65	9.65	9.65	9.65	9.65	9.65	9.65	9.65	9.65
計面堤防高(右)	11.00	11.00	11.00	11.00	11.00	11.00	11.00	11.00	11.00	11.00	11.00	11.00	11.00	11.00	11.00	11.00	11.00	11.00	11.00	11.00
計面堤防高(左)	11.00	11.00	11.00	11.00	11.00	11.00	11.00	11.00	11.00	11.00	11.00	11.00	11.00	11.00	11.00	11.00	11.00	11.00	11.00	11.00
計面河床高	5.00	5.00	5.00	5.00	5.00	5.00	5.00	5.00	5.00	5.00	5.00	5.00	5.00	5.00	5.00	5.00	5.00	5.00	5.00	5.00
右岸堤防高	9.65	9.65	9.65	9.65	9.65	9.65	9.65	9.65	9.65	9.65	9.65	9.65	9.65	9.65	9.65	9.65	9.65	9.65	9.65	9.65
左岸堤防高	9.65	9.65	9.65	9.65	9.65	9.65	9.65	9.65	9.65	9.65	9.65	9.65	9.65	9.65	9.65	9.65	9.65	9.65	9.65	9.65
最深河床高	9.65	9.65	9.65	9.65	9.65	9.65	9.65	9.65	9.65	9.65	9.65	9.65	9.65	9.65	9.65	9.65	9.65	9.65	9.65	9.65
地盤高	9.65	9.65	9.65	9.65	9.65	9.65	9.65	9.65	9.65	9.65	9.65	9.65	9.65	9.65	9.65	9.65	9.65	9.65	9.65	9.65
追加距離	0.00	0.00	0.00	0.00	0.00	0.00	0.00	0.00	0.00	0.00	0.00	0.00	0.00	0.00	0.00	0.00	0.00	0.00	0.00	0.00
点間距離	10.00	10.00	10.00	10.00	10.00	10.00	10.00	10.00	10.00	10.00	10.00	10.00	10.00	10.00	10.00	10.00	10.00	10.00	10.00	10.00
測点	17.4	17.4	17.4	17.4	17.4	17.4	17.4	17.4	17.4	17.4	17.4	17.4	17.4	17.4	17.4	17.4	17.4	17.4	17.4	17.4
曲線	14-30° 23' 23" R=200.000 14-35° 51' R=154.336 R=200.000 17-5 14-05° 13' 25" R=190.000 17-1 11-58° 57' R=131.281 12-22° 22'																			

記事
水準点は平成11年度広域河川改修工事設計委託候補川にて設置、観測されたKBM. 5 (H=11.460) 及びKBM. 6 (H=12.839) を使用した。

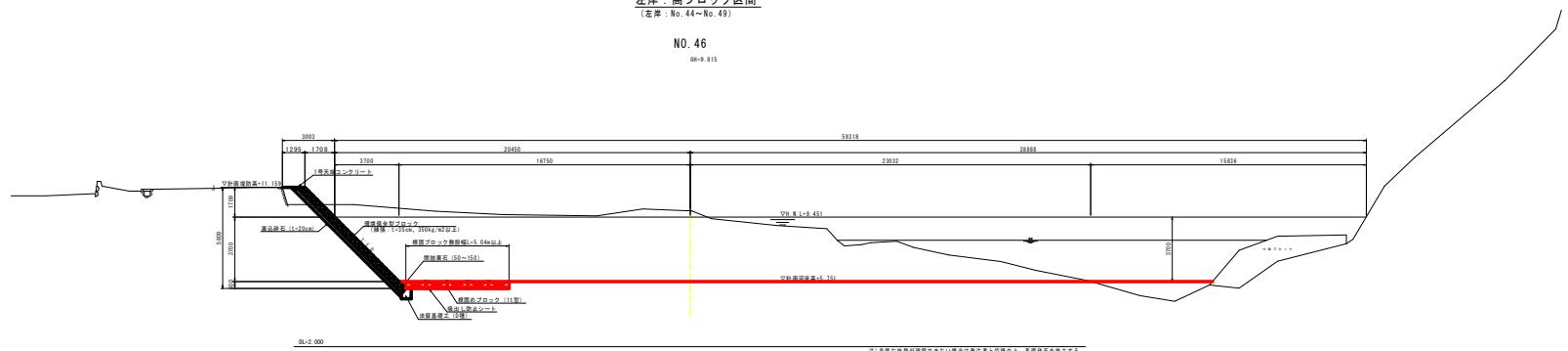
実施設計図面

工事名	河川改修工事設計委託候補川にて設置、観測されたKBM. 5 (H=11.460) 及びKBM. 6 (H=12.839) を使用した。		
図面名	計面縦断面		
工事種別	河川改修工事設計委託候補川にて設置、観測されたKBM. 5 (H=11.460) 及びKBM. 6 (H=12.839) を使用した。		
図面番号	計面縦断面		
縮尺	V=1:100 H=1:500	図面番号	2 / 4
作成者	国土交通省河川局 河川改修工事設計委託候補川にて設置、観測されたKBM. 5 (H=11.460) 及びKBM. 6 (H=12.839) を使用した。		

標準断面図 S=1:100

左岸：高ブロック区間
(基準：No. 44～No. 49)

NO. 46
08-0.815

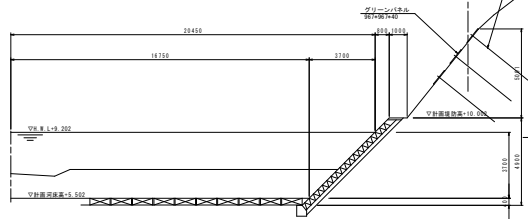


実施設計図面

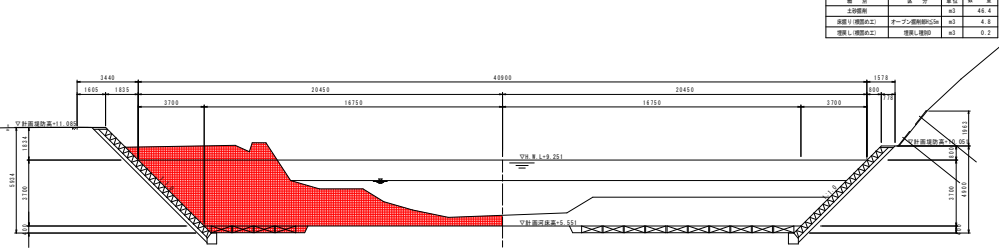
工 事 名	川下流区 河堤川 堤・橋脚 河川工事 (2)		
路線名称	河堤川		
工事箇所	高岸仕舞割敷設機 (第2分節)		
図 面 名	標準断面図		
縮 尺	1:100	図面番号	2 / 4
出 版 日			
図 面 名	標準断面図		

計画横断面図(1) S=1:100

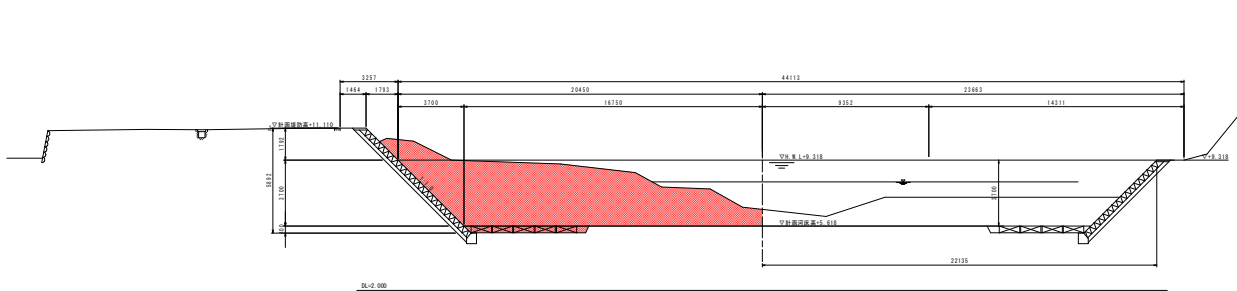
NO. 42+5.000



NO. 43



NO. 44



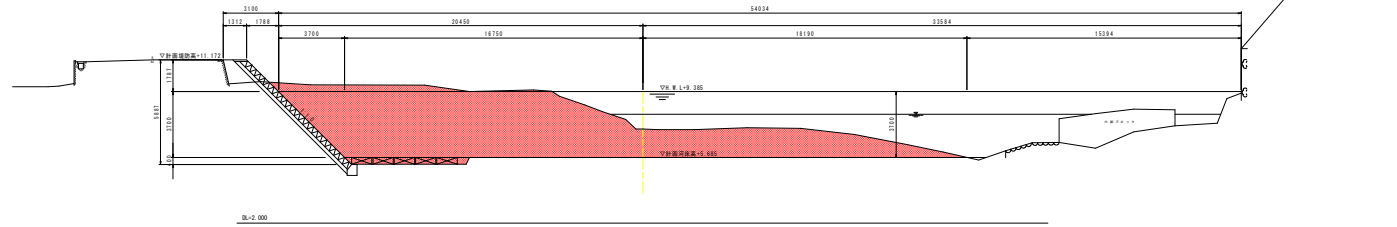
実施設計図面

工事名	河川改修 河川改修 河川改修 (2)		
路線名称	河川改修		
工事箇所	河川改修(河川改修) (第2分册)		
図面名称	計画横断面図(1)		
縮尺	1:100	図面番号	4 / 4
作成者	河川改修 河川改修 河川改修		

計画横断面図(2) S=1:100

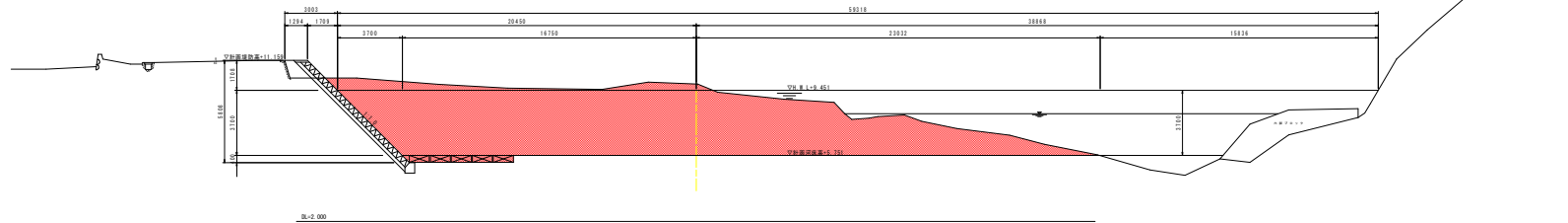
種別	区画	単位	数量
土砂量		m ³	30.4
埋戻し(埋戻し)	オープン掘削機25t	m ³	2.4
埋戻し(埋戻し)	埋戻し機20t	m ³	0.2

NO. 45
DB-7.274



種別	区画	単位	数量
土砂量		m ³	12.1
埋戻し(埋戻し)	オープン掘削機25t	m ³	2.4
埋戻し(埋戻し)	埋戻し機20t	m ³	0.2

NO. 46
DB-8.515



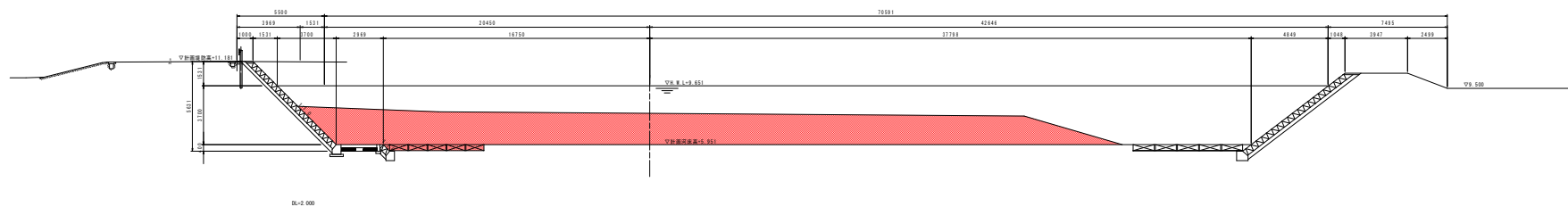
実施設計図面

工事名	県道 丹波川 橋・堤防 河川工事 (2)		
路線名称	丹波川		
工事箇所	高野橋橋脚撤去機 (第2分削)		
図面名	計画横断面図(2)		
縮尺	1:100	図面番号	5 / 5
作成者			
承認者			

計画横断面図(4) S=1:100

地上平線 S		NO. 49	
種別	区分	単位	数量
計測		m ²	14.1
基礎・擁壁の工	オーソドックス型25cm	m ³	2.5
擁壁・擁壁の工	標準土留壁	m ³	0.2
水たまりの工		m ³	-

NO. 49
6W-10.302



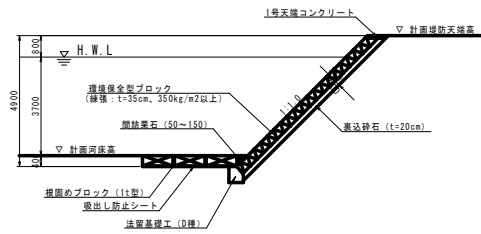
実施設計図面

工事名	市1号土 河川川 橋・堤防 河川工事(2)		
路線名称	河川川		
工事箇所	堤防部及橋脚部(第2分册)		
図面名	計画横断面図(4)		
縮尺	1/100	図 番 号	7 / 9
設計者			
事業者名	河川総合開発局河川工務部(建設)		

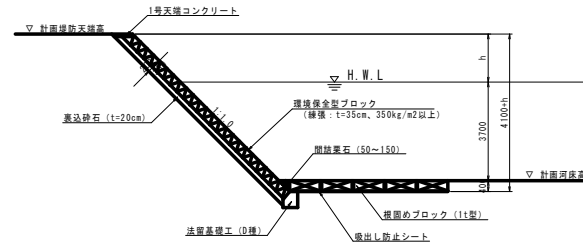
構造図

断面図 S=1:100

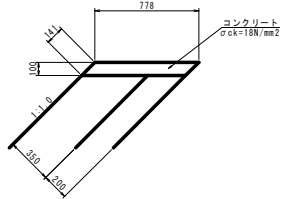
標準区間



高ブロック区間

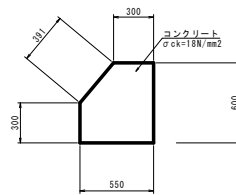


1号天端コンクリート S=1:20



1.0m当り			
名称	規格	単位	数量
コンクリート	σck=18N/mm2	m3	0.078
型枠	小型構造物1	m2	0.14
目地材	エラストイトt=10mm	m2	0.01

法留基礎工 (D種) S=1:20



1.0m当り			
名称	規格	単位	数量
コンクリート	σck=18N/mm2	m3	0.293
型枠	小型構造物1	m2	1.29
目地材	エラストイトt=10mm	m2	0.03

実施設計図面

工事名	R1波土 宍城川 海・尾崎 河川工事(2)		
路線名等	宍城川		
工事箇所	海部郡尾崎町尾崎(第2分割)		
図面名	構造図		
縮尺	図示	図面番号	8 / 9
会社名			
事業者名	福島県 南部総合農林局 農土整備部<農波庁舎>		

